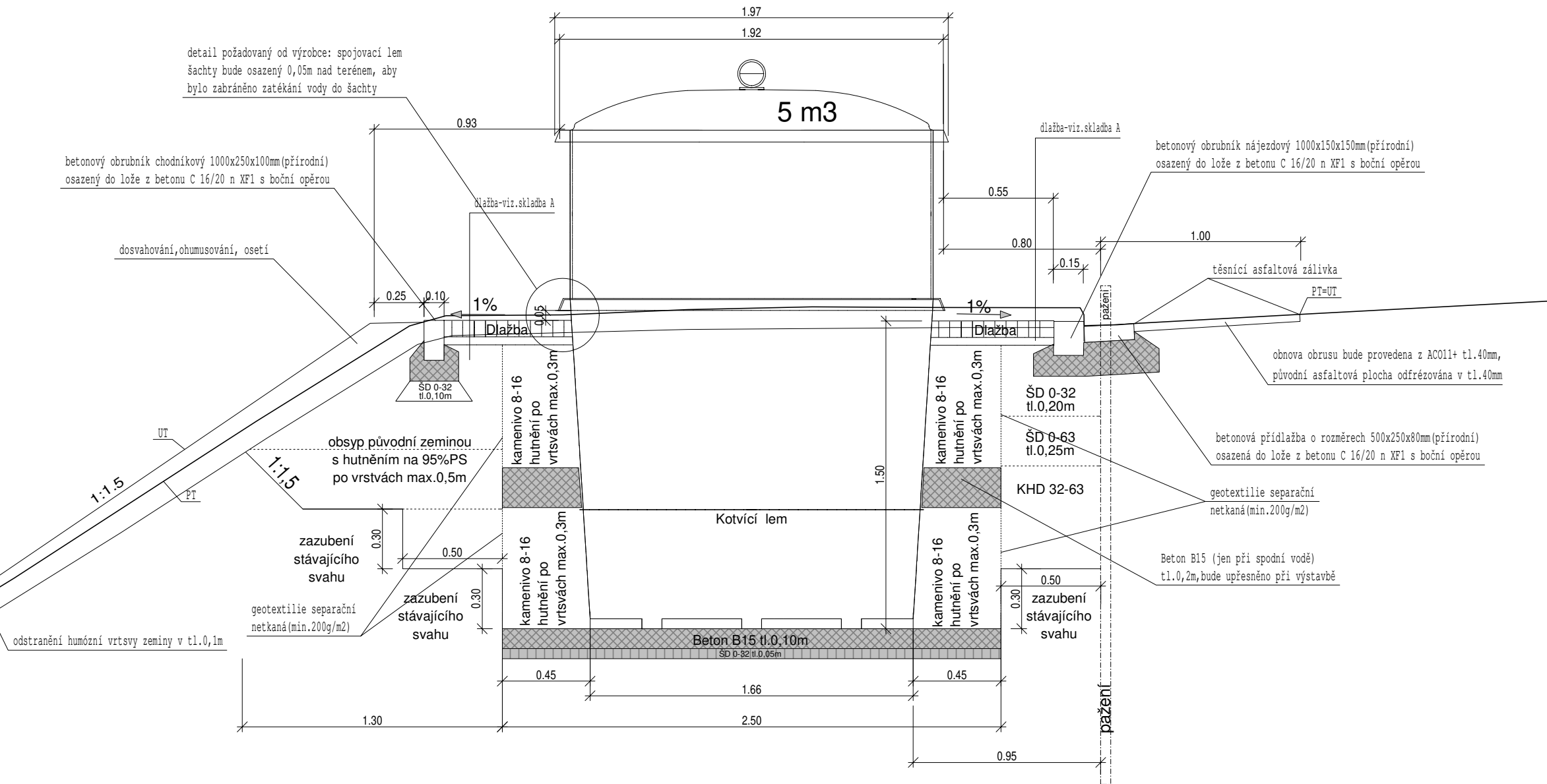


Technické podmínky a technologie na stavbě:  
dlažby provádět dle TP192  
konstrukce dlážděných ploch provádět dle ČSN 73 6131  
podloží a zemní konstrukce provádět dle ČSN 73 6133

Poznámka: nakupované kamenivo lze nahradit  
recyklovaným materiálem z konstrukce původní  
komunikace za předpokladu dodržení TP210-Užití  
recyklovaných stavebních demoličních materiálů  
do pozemních komunikací

Pro všechny typy dlažeb platí, že budou prováděny  
v souladu s ČSN 73 6131 a TP192,  
zejména v požadavcích na dlažební prvky,  
dlážděné kryty a technologie provádění!!!



**skladba A**

vibrolisované bet.dlažeb. kameny o rozměrech 100x100x60mm v barvě přírodní - DL, ČSN 736131	60 mm
lože z drc. kameniva vel. 4-8 mm - L, ČSN 736126 Edef, 2=60 MPa	40 mm
ŠD <sub>0</sub> 0/32 tl.100mm ČSN EN13242+A1	100 mm
ŠD <sub>0</sub> 32/63 tl.200mm ČSN EN13242+A1	200 mm
netkaná geotextilie o plošné hmotnosti min.200g/m <sup>2</sup> zhutněná pláň Edef, 2=30 MPa	
CELKEM	400 mm

10.06.25



Polohopisné a výškopisné zaměření vypracovala společnost GEOPROJEKT s.r.o.  
Souřadnicový systém S-JTSK; výškový systém BpV

Zpracováno programem



Vypracoval: Petr Slezák		<b>PROJEKCE s.r.o.</b> projektování dopravních staveb M. R. Štefánika 318/1, 787 01 Šumperk tel.: 732 876 673; email: slezak@projekcespk.cz	
Zodpovědný projektant: Petr Slezák, č. autorizace: 1201265			
Městský úřad: Šumperk	ORP: MěÚ Šumperk	stupeň PD: DPS	arch. č.: OÚ.344.
Stavebník: Město Šumperk, nám. Míru 1, 787 01 Šumperk, IČ: 00303461		Datum: 05/2025	formát: 2 A4
Příloha: SO 701-podzemní kontejnery na ulici Finská Vzorové příčné řezy-kontejner 5m3		měřítko	příloha číslo
Název akce: Sběrné místa na tříděný a domovní odpad na ulicích Finská a Jugoslávská v Šumperku		1 : 25	D.1.1.3.h.1.

F:\data\2025\SPK-podzemni-kontejnery-DPS\kres\DPS-finska-vzorove\_rezy1ku25.a4d(30.5.2025)